

I : PRÉSENTATION DE Net4Work

Net4Work est une société spécialisée en Ingénierie Informatique et Telecom, faisant aussi du développement dans divers secteurs des TICs.

Désireux d'accompagner les entreprises dans la réalisation de leurs projets, **Net4Work** se charge de mettre tout en œuvre pour atteindre les objectifs qui lui sont exprimés.

Nous faisons de la conception : L'entreprise nous présente un projet donné. Nous prenons en compte les spécifications générales et techniques pour aider l'entreprise à le réaliser ou à l'actualiser, en l'accompagnant sur les spécifications générales et techniques. Nous réalisons les développements des projets jusqu'à leur mise en ligne, en passant par les phases de tests.

Surveillance - Nous faisons régulièrement de l'audit et la mise à jour de nos logiciels et projets développés à la demande des entreprises.

Dynamisation - Nous proposons aux entreprises des outils pour dynamiser leurs activités à travers la fidélisation de leurs clients et partenaires.

Collaboration - Les échanges collaboratifs sont rendus possibles grâce aux NTIC au travers d'un Intranet ou d'un Extranet. Nous aidons les entreprises à mettre en place des outils de communication et à améliorer leurs échanges d'informations aussi bien internes qu'externes.

Commerce/Distribution - Nous accompagnons les entreprises dans la mise en place d'un site de commerce électronique qui leur permet de proposer la vente des produits/services à leurs clientèles.

Assurer l'autonomie - Nous donnons aux entreprises enfin la possibilité d'être autonome en les formant à la maintenance et/ou mise à jour de leurs projets développés par nos soins, aux différents outils utilisés (messagerie, chat, VoIP....).

La société est composée d'ingénieurs de formations aussi bien ivoiriennes qu'étrangères.

II : PRÉSENTATION SYNTHÉTIQUE DES DIFFÉRENTS PRODUITS

Tous les produits que nous vous présentons ont été développés en environnement Unix ou Unix-Like et fonctionnent via une interface Web.

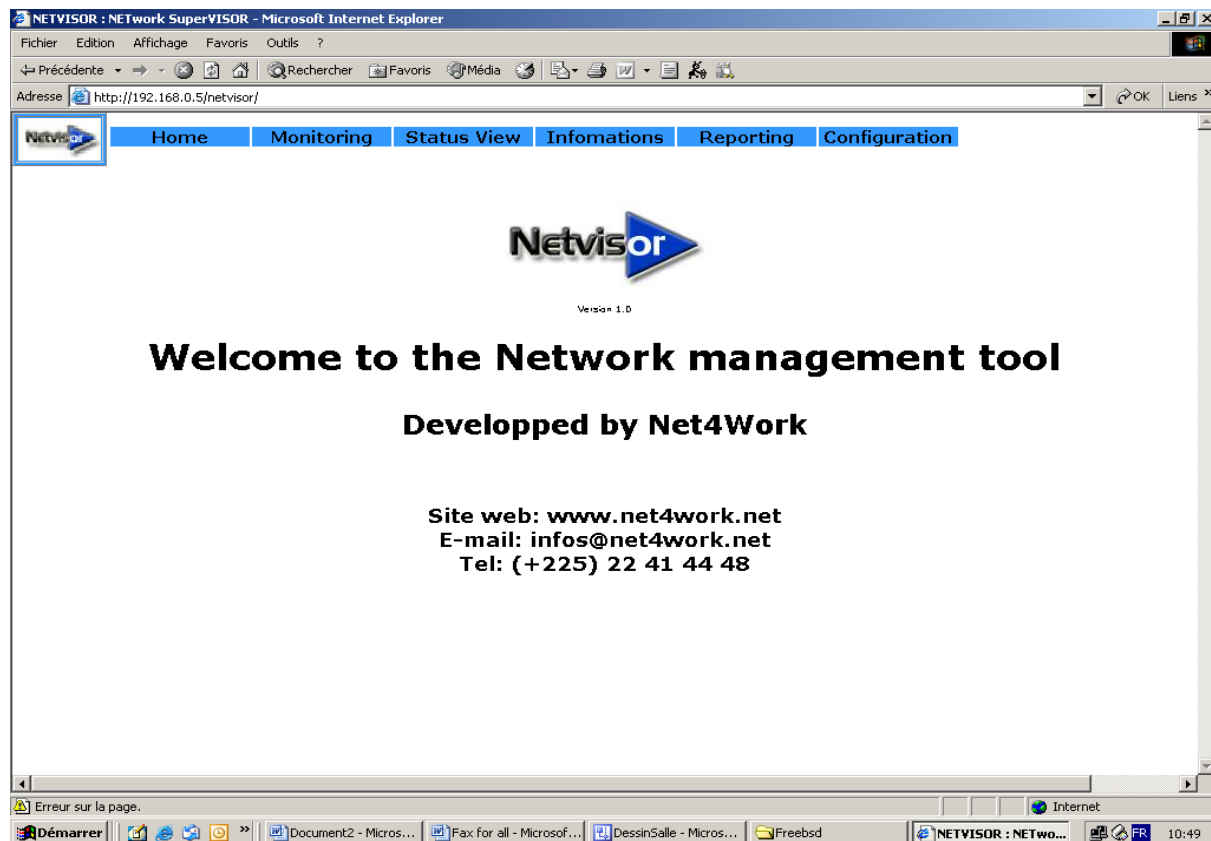
Logiciel de supervision de réseau (NetVisor)

Netvisor est une application servant à la surveillance des systèmes et du réseau. Il surveille les équipements et services que vous spécifiez, vous alertent quand ça va mal et quand ça redevient normal.

- Surveiller les services réseaux (SMTP, POP3, HTTP, NNTP, PING, etc.)
- Surveiller les ressources des différents postes de travail (la charge du processeur, l'utilisation du disque)
- Matérialiser les activités du réseau par des représentations graphiques (des histogrammes, des tableaux synthétiques et globaux, des graphes, etc.)
- Vérifier de manière parallèle les différents services
- Définir une hiérarchisation des postes de travail par la définition de la propriété « parent ». Cette hiérarchisation permet la détection et la distinction entre les postes inactifs et les postes inaccessibles ;
- Envoyer de façon rapide des messages (mail ; ou autre) aux différents contacts chargés de la maintenance des services ou des postes de travail ; lorsqu'il survient un problème donné.
- Avoir l'historique de tous les évènements qui se sont produits sur le réseau.
- Etc.

Le logiciel de supervision de réseau (NetVisor) inclut des modules de prise en main à distance des machines (Windows, linux) et de déploiement de logiciels à distance (installation de logiciels à distance).

Une vue de la page d'accueil de **NetVisor**



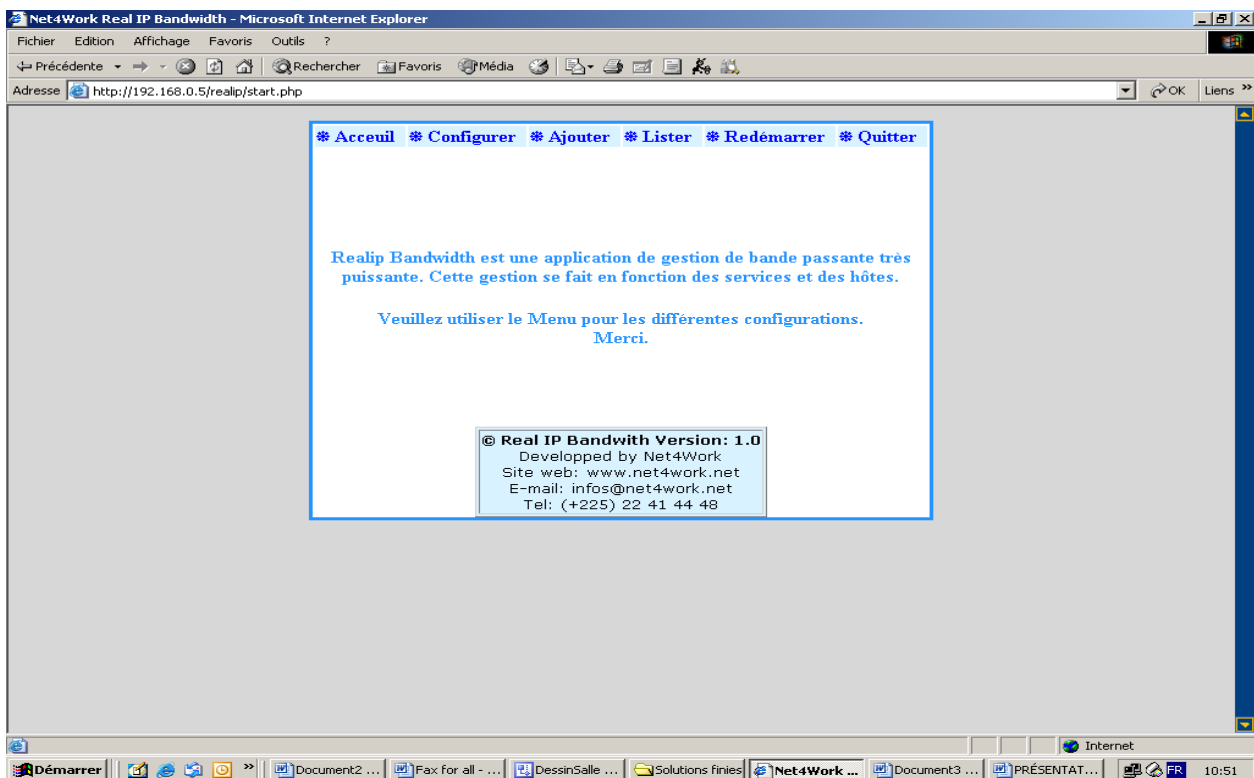
Gestion de bande passante (Real IP)

Real IP Bandwidth est un outil de gestion de bande passante. Il permet d'augmenter la qualité de service en redimensionnant le réseau informatique grâce aux outils performants dont il dispose.

- Gère la bande passante
- Augmente la qualité de service en redimensionnant le réseau informatique grâce aux outils performants dont il dispose
- Contrôle le débit offert à un hôte ou à un groupe d'hôtes
- En clair, il permet de gérer :
 - ❖ Le contrôle de débit des différents équipements (hôtes) ;
 - ❖ Les différents services sur le réseau ;

- ❖ La répartition du débit disponible pour les différentes machines sur le réseau selon les besoins ;
- ❖ La lenteur du réseau lors de la mise en œuvre de plusieurs activités de façon simultanée ;

Une vue de la page d'accueil de **REALIP**



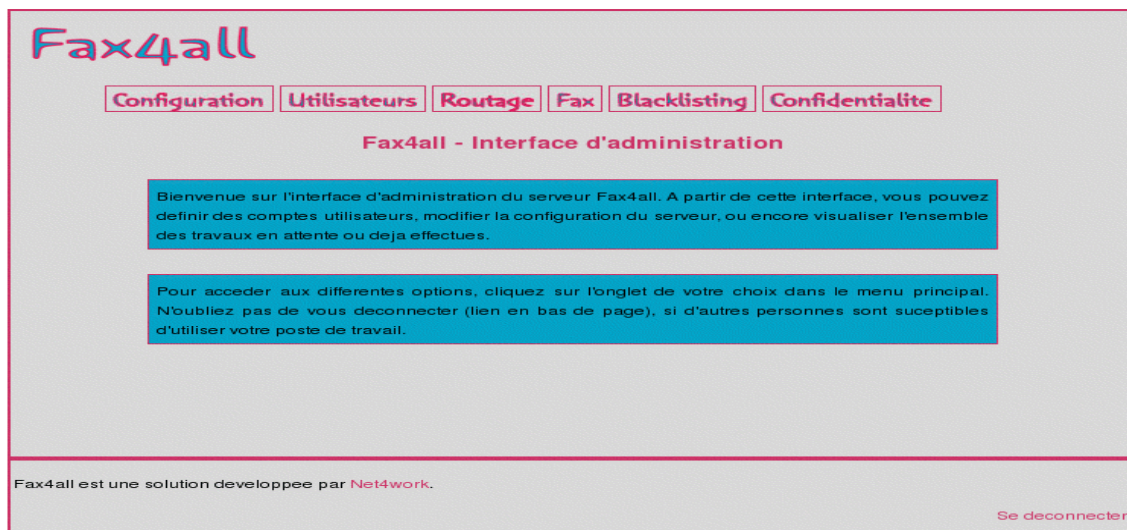
Fax4all (Serveur de fax)

Le fax réseau permet aux utilisateurs d'envoyer et de recevoir des télécopies depuis leur poste de travail, sans se déplacer. L'ensemble du trafic est automatiquement archivé sur un serveur.

- Envoyer et recevoir des fax depuis votre logiciel de courrier électronique (MS Outlook, Lotus Notes/Domino).
- Envoyer un Fax comme un email avec ou sans des documents attachés au format texte, PDF et HTML, MS Office.

- Envoyer des Fax depuis n'importe quel type d'application (traitement de texte, tableur...) en imprimant le document sur une imprimante virtuelle "fax".
- Recevoir des fax sous forme de fichier PDF ou image (JPG, PNG, TIFF) dans sa boîte aux lettres électroniques.
- Automatiser les opérations d'envoi et de réception de fax par interface Web.
- Administrer la gestion des files d'attente, gérer les utilisateurs et leurs priorités.
- Accéder aux statistiques détaillées d'utilisation du service.
- Utiliser les avantages reconnus de robustesse et de fiabilité de Linux comme plateforme pour l'intégration du serveur de fax en toute transparence dans votre système informatique.
- Bénéficier d'une solution modulaire qui s'intègre parfaitement dans vos applications et dans votre environnement de messagerie.
- L'administration du serveur se fait depuis un navigateur Internet.
- L'ensemble des Fax reçus et envoyés est automatiquement archivé.

Ecran d'accueil de Fax4all accessible par interface web pour l'administrateur.



Net4irm (Gestion : de parc informatique, de plaintes et de stock des consommables informatiques)

NET4IRM est une application destinée à la gestion de parc informatique.

NET4IRM est composé d'un ensemble de services web qui permettent de recenser et de gérer l'intégralité des composantes matérielles ou logicielles d'un parc informatique, et ainsi d'optimiser le travail des techniciens grâce à une maintenance plus cohérente.

Il permet de faire :

- L'inventaire précis de toutes les ressources techniques, matérielles et logicielles, existantes dont les caractéristiques seront stockées dans une base de données.
- La gestion et l'historisation, des diverses opérations de maintenance et des procédures liées, réalisées sur ces ressources techniques.
- La gestion de stock des consommables.

Net4IRM est un logiciel de hotline, permettant à un service informatique ou autre de suivre les demandes d'intervention.

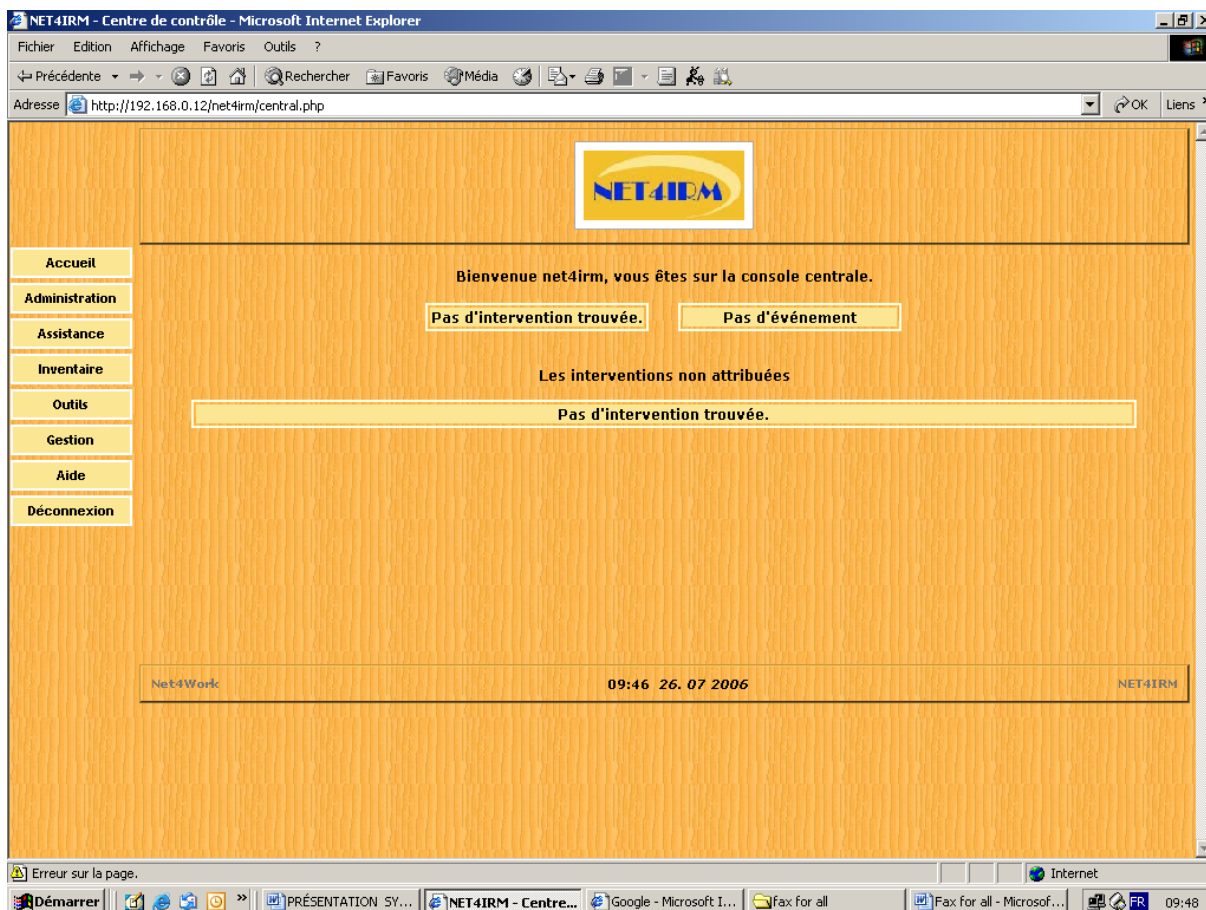
Les utilisateurs d'un service enregistrent leur demande via l'interface web de Net4IRM et peuvent suivre le traitement de leur demande.

Le responsable du service possède une vue d'ensemble des demandes, les répartit et leur attribue des priorités.

Les membres du service traitent les demandes classées dans leur tableau de bord.

Net4IRM intègre une base de données constituée des solutions apportées aux demandes et permet de produire des statistiques sur l'activité du service.

Une vue générale de l'écran de l'Administrateur.



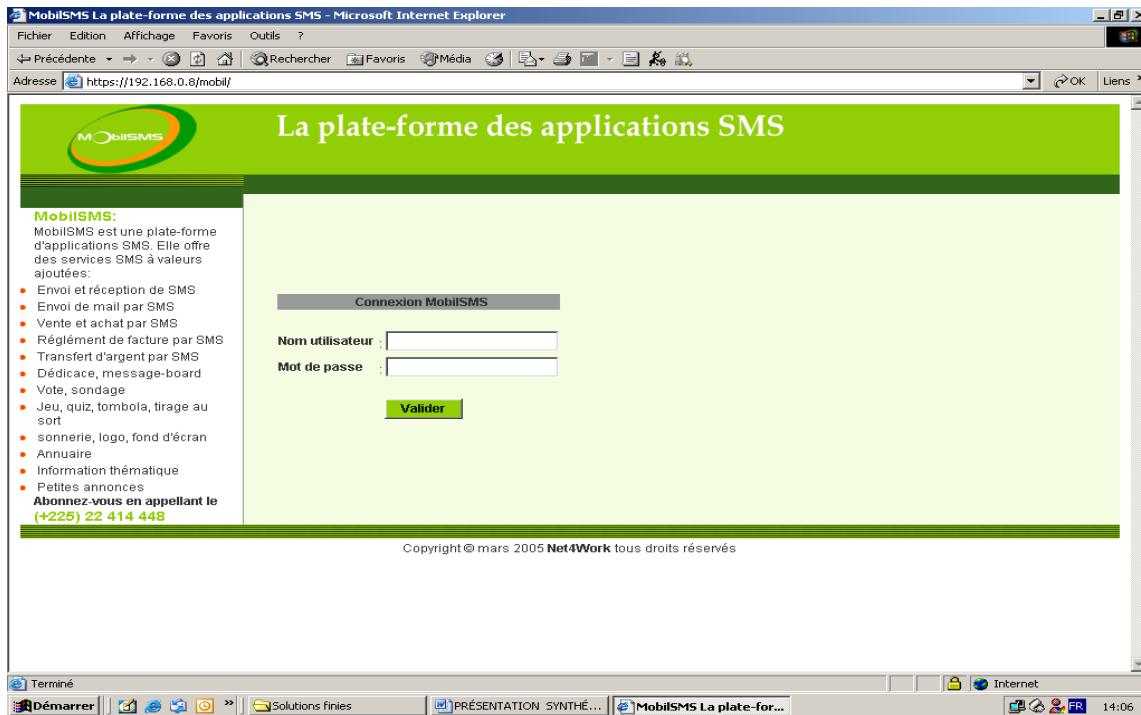
La Plate forme SMS (MOBILSMS)

Elle est constituée d'un serveur intégrant toutes les fonctionnalités sms et d'un module d'interfaçage pour joindre tous les réseaux mobiles. Cette solution vous permet d'envoyer simultanément des messages à vos correspondants.

Pour des sites de production, nous offrons la possibilité d'envoyer des alarmes aux exploitants et administrateurs.

Vous pouvez réaliser des sondages, des jeux, et tout autre type d'application imaginable par sms y compris bien sur l'envoi de sms depuis le web vers un mobile (web to mobile) et d'un mobile vers le web (mobile to web).

Page d'accueil de la Plate - forme des **applications SMS**

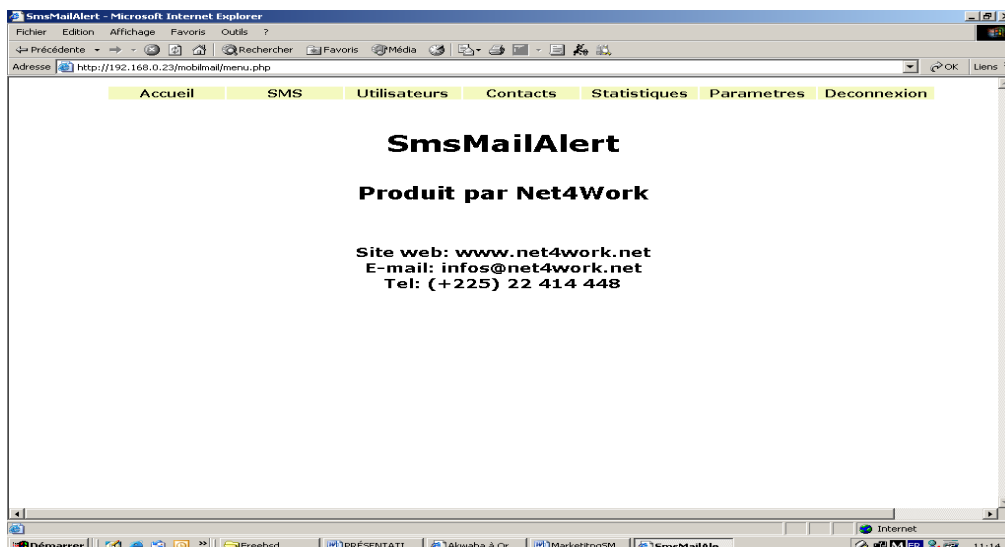


SmsMailAlerte

SmsMailAlert est un serveur d'alerte E-mail fonctionnant sous Unix, Unix-like.

SmsMailAlert offre les services d'alerte SMS ! Sitôt un courrier arrivé, vous en serez notifié par un message écrit (texto) sur votre mobile.

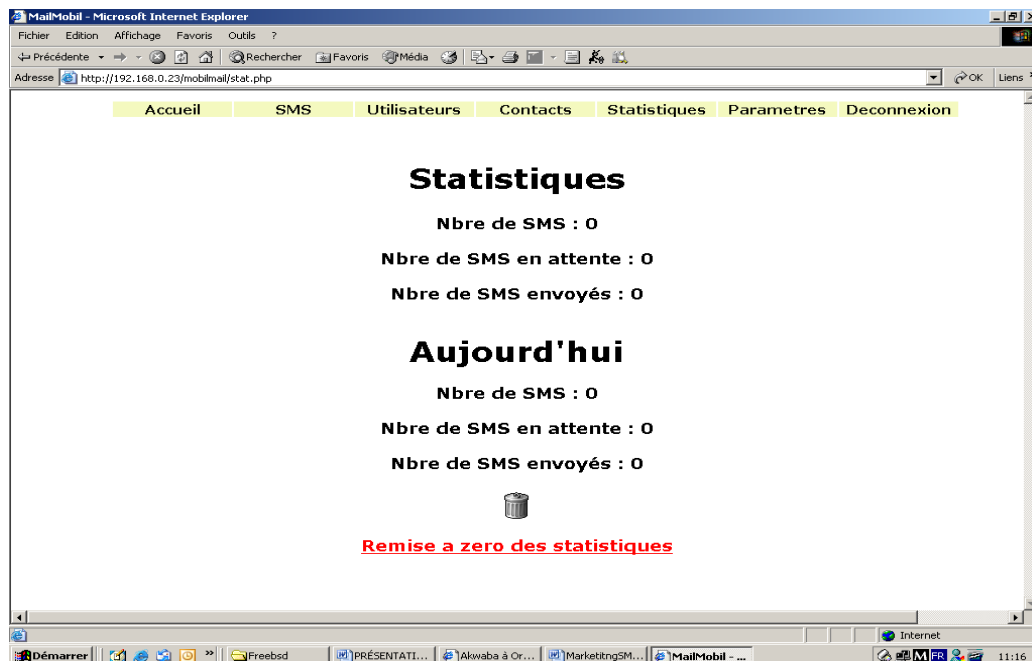
Interface d'administration



Avantages d'un serveur d'alerte E-mail :

- Interface web d'administration du serveur.
- Statistiques des sms envoyés.
- Envoie de sms par interface web.
- Gestion des contacts à notifier par sms.
- Possibilité d'émettre des emails depuis leur mobile pour les contacts par sms.
- Possibilité de lecture des emails reçus depuis leur mobile pour les contacts.

Statistique des alertes email



SMS4ALL ()

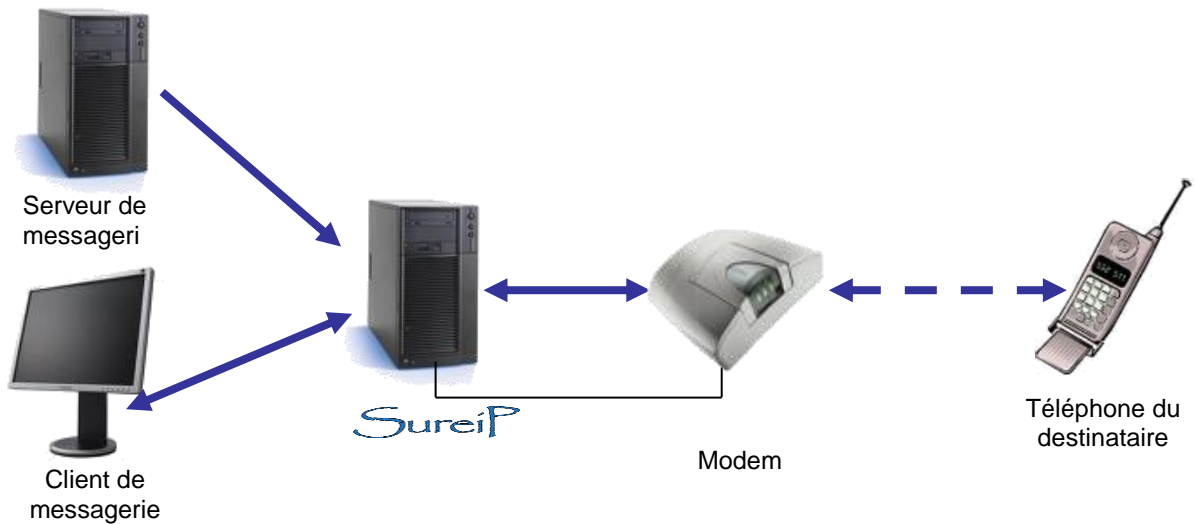
- Accueil
- SMS**
- Utilisateurs
- Statistiques
- Contacts
- Deconnexion

ENVOI DE SMS

Vers un Groupe
 Vers un Contact

 Retour

SureIP (supervision réseau par sms : soyez alerter de tout à tout instant)



GestMCclient (Gestion : Marketing, Commercial, Client et stock)

GestMCclient - Outil de gestion d'entreprise Interface Web

Page d'accueil de GestMCclient :



Principales fonctionnalités :

- Gestion des profils (droits d'accès)
- Gestion des comptes clients, Contacts, Affaires, Fournisseurs, Prospects
- Gestion de stock : Catalogue produits, Grille tarifaire
- Devis, Bons de commande, Factures, Commandes fournisseurs
- Gestion des incidents des clients , FAQ
- Agenda, Messagerie, Bloc notes
- Tableaux de bord, Rapports (statistiques personnalisées)
- Chat

Wage4work (Outil de gestion de la paye orientée Web)

Wage4work - Outil de gestion de la paye Interface Web

Page d'Accueil de Wage4work



Principales fonctionnalités :

- Gestion des profils (droits d'accès)
- Gestion des : Employés, Services, Directions
- Calcul des salaires : prise en compte des retenues salariales, des rubriques et impôts

III : NOS REFERENCES

NET4WORK a mis en place une Solution Firewall+DMZ pour les sociétés :

MONICASH

Abidjan Cocody – II Plateaux les Vallons, Rue des Jardins
06 BP 6949 Abidjan 06
Tel : (+225) 22 52 83 45
e-mail : sales@monicash.ci
Fax : (+225) 22 41 86 24

KHUMA Telecom

14 avenue de l'opera - 75001Paris - France
Tel : (+331) 48 21 44 60
Fax (+331) 48 21 75 62
e-mail : noc@khumatelecom.net

GLOBIX

18 bp 2276 ABIDJAN 18
Cell :07 57 60 61
e-mail : roger.akpe@yahoo.fr

Mise en place de la messagerie, logiciel Webaccess(accès des clients FDFP à une BD via le net + sécurisation), Netvisor pour le

FDFP

20 BP 1068 ABIDJAN 20
Bd. GISCARD D'ESTAING
Tel : (+225) 21 75 05 05
Fax : (+225) 2175 05 92

Real IP(un gestionnaire de bande) pour la société OST-CI

Bd. GISCARD D'ESTAING
Après HOTEL IBIS
01 B.P. 3938 ABIDJAN 01
Tél : 225 21 21 29 84
Fax : 225 21 24 65 22
E-mail : info@ostci.net

SureIP(alertes sms) BOA (Côte d'Ivoire, Niger, Mali, Benin,Burkina....)

+ Module DAB(Alerte par sms de personnes concernées en cas de dysfonctionnement du DAB)

Real IP (un gestionnaire de bande) pour les sociétés : MAERSK CI

CCN : 8608277H

01 B.P. 6939 ABIDJAN 01

IMMEUBLE LE MANS

Bd. BOTREAU ROUSSEL

Pour le compte de MAERSK SEALAND GHANA & MAERSK BENIN.

Netvisor (supervision réseaux) pour la société : SOTRA

Sous Direction de l'Informatique

01 BP 2009 Abidjan 01

Fax4All (serveur de fax) pour la société COMAFRIQUE Technologies

COMAFRIQUE Bd VRIDI,

01 BP 3727 Abidjan 01

Net4IRM (gestion de parc informatique et des plaintes) pour les DOUANES CI

DIRECTION INFORMATIQUE DES DOUANES,

Tel : 21 75 47 31

Sécurité (DMZ+Antispam+Firewall) SMS4all pour la société HUDSON SGI

HUDSON

Immeuble BIAO Plateau 9,

18 BP 2294 Abidjan 18

SureIP(supervision réseau par sms) pour la société GS2E(CIE/SODECI)

GS2E

Immeuble CIE/SODECI,

Abidjan /Treichville